
Stadt Zürich
 Tiefbauamt

Bauprojekt
Holderbach, Am Bach
 Alte Mühlackerstrasse bis Blumenfeldstrasse

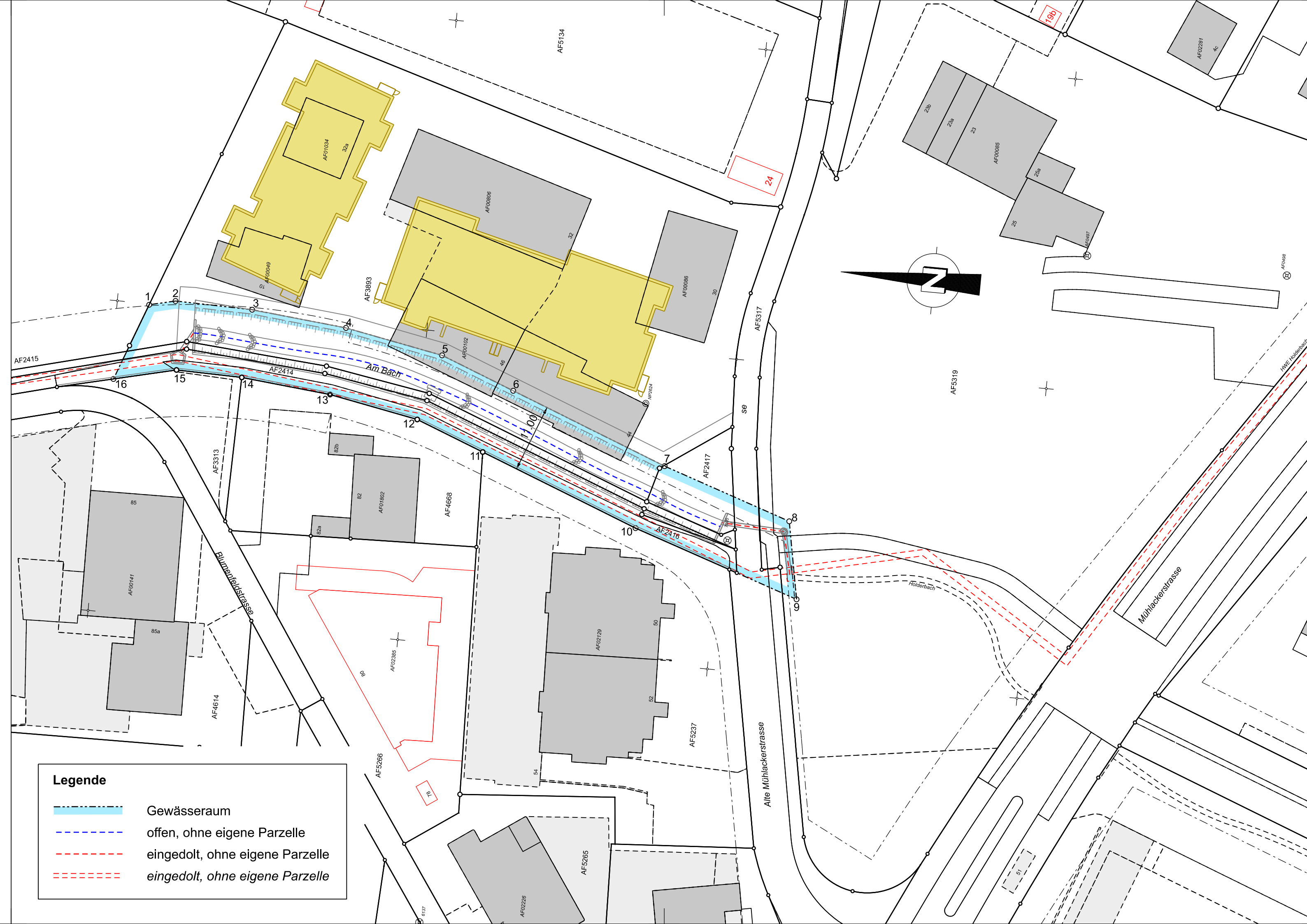
Bach- Offenlegung

Situation Gewässerraum 1:500

Projektiert durch **Süss und Partner AG**
 Merkurstrasse 33
 CH-8032 Zürich
 +41 44 440 00 80
 www.suess-ag.ch

Ausfertigung für

Bearb. / Gepr. DL / Sü	Datum 20.10.2023	Format 30/84	TAZ Bau - Nr. 21005	Plan - Nr. 21005/ 015
TAZ Projektleitung	Änderungen	Dateipfad CAD\ Holderbach\ Bauprojekt\		



Koordinatenliste Gewässerraumgrenze

Punkt Nr.	E-Koordinate	N-Koordinate
1	2'680'549.840	1'253'244.844
2	2'680'550.840	1'253'240.684
3	2'680'550.604	1'253'228.286
4	2'680'549.116	1'253'212.992
5	2'680'546.172	1'253'197.199
6	2'680'541.588	1'253'185.277
7	2'680'531.815	1'253'159.898
8	2'680'524.874	1'253'139.119
9	2'680'512.492	1'253'136.770
10	2'680'521.460	1'253'163.619
11	2'680'531.322	1'253'189.227
12	2'680'535.543	1'253'200.206
13	2'680'538.214	1'253'214.535
14	2'680'539.614	1'253'228.924
15	2'680'539.815	1'253'239.484
16	2'680'537.422	1'253'249.439